



PETA LALUAN • ROUTE MAP



KL-001

LALUAN LOOPING

TERMINAL KLUANG – JALAN PENGHULU KASSIM – JALAN BARIT BUKIT – JALAN SENTOSA – JALAN SEKOLAH – JALAN SETIA – JALAN JAYA – JALAN 2 – JALAN DATO IBRAHIM MAJID – JALAN BERLIAN 1 – JALAN BATU PAHAT – JALAN DESA 4 – JALAN DESA 9 – JALAN DESA 12 – JALAN DESA 4 – JALAN BATU PAHAT – JALAN 1 – JALAN YULE CATTO – JALAN REVERTEK – JALAN INTAN 2 – JALAN 1 – JALAN PERWIRA – JALAN HANG JEBAT MUHIBBAH – JALAN KLUANG RENGAM – JALAN HASHIM – JALAN BATU PAHAT – JALAN PENGHULU KASSIM – TERMINAL KLUANG

WAKTU OPERASI

0600 / 0730 / 1000 / 1130 / 1300 / 1430 / 1600 / 1730 / 1900

* Waktu operasi tertakluk kepada perubahan dari masa ke semasa

PETUNJUK

TITIK PEMULAAN >
 ARAH INBOUND / LOOPING >
 ARAH OUTBOUND >
 TITIK AKHIR



LALUAN BAS KL 001



JARAK PERJALANAN : 23 KM

JUMLAH TRIP SEHARI : 9 TRIP



PETA LALUAN • ROUTE MAP



KL-002

LALUAN LOOPING

TERMINAL KLUANG – JLN PENGHULU KASSIM – JLN MERSING – JLN KAMPUNG MAJID – JLN BERMI – JLN ABDULLAH – HOSPITAL ENCHE BESAR HAJJAH KHALSOM – JLN ABDULLAH - SUSUR 1 – JLN BESAR – JLN LAMBAK – JLN ISMAIL – JLN KLUANG RENGAM – JLN HASSIM – JLN BATU PAHAT – JLN HOSPITAL – JLN MOHD SALIM – TERMINAL KLUANG

WAKTU OPERASI

0600 | 0715 | 0900 | 1030 | 1200 | 1330 | 1500
1630 | 1800 | 1915

* Waktu operasi tertakluk kepada perubahan dari masa ke semasa



PETUNJUK



TITIK PERMULAAN



ARAH INBOUND / LOOPING

LALUAN BAS KL 002



JARAK PERJALANAN : 16.3 KM
JUMLAH TRIP SEHARI : 10 TRIP



PETA LALUAN • ROUTE MAP

KL-003

LALUAN INBOUND
 TERMINAL KLUANG - JLN PENGHULU KASSIM - JLN IMAM HJ AHMAD - JLN KAMPUNG MELAYU - JLN MERSING - KG. SEMBRONG TMN PUTERI KLUANG - KG. GAJAH - SEK. AGAMA KAHANG BT. 28 KLUANG - PEKAN KAHANG

LALUAN OUTBOUND
 PEKAN KAHANG - SEK. AGAMA KAHANG BT. 28 KLUANG - KG. GAJAH - TMN. PUTERI KLUANG KG. SEMBRONG - TMN. KASIH - JLN. MERSING - JLN. PENGHULU KASSIM - TERMINAL KLUANG

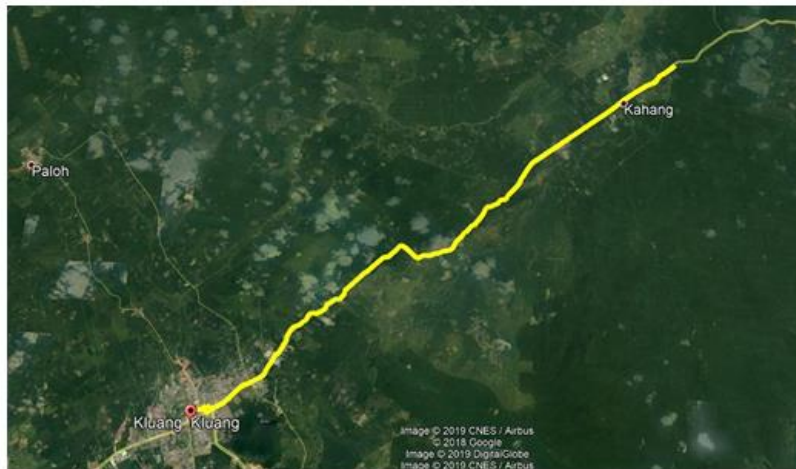
WAKTU OPERASI
 0600 / 1200 / 1700

**Waktu operasi tertaklak kepada perubahan dari masa ke semasa*

PETUNJUK

TITIK PERMULAAN
 ARAH INBOUND / LOOPING
 ARAH OUTBOUND
 TITIK AKHIR

KL 003 : KLUANG - KAHANG



ITEM	KETERANGAN	
NO LALUAN	KL003	
MULA	TERMINAL KLUANG	
LALUAN	TERMINAL KLUANG – JALAN PENGHULU KASSIM – JALAN IMAM HJ AHMAD – JALAN KAMPUNG MELAYU – JALAN MERSING - KAHANG – JALAN MERSING – TERMINAL KLUANG	92 KM
DESTINASI	KAHANG	